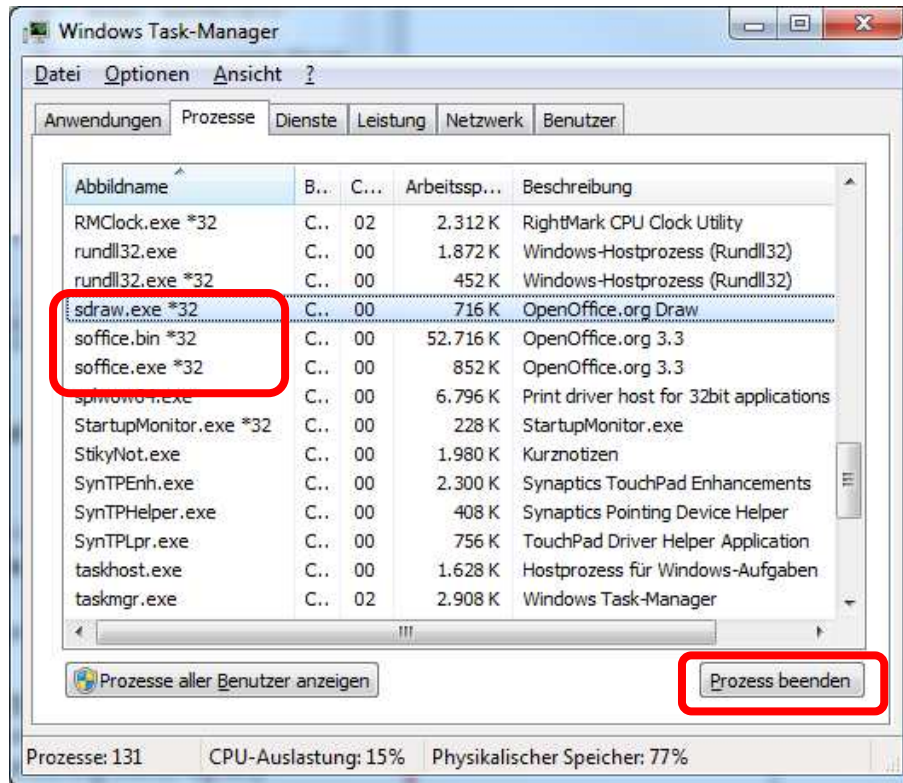


PSFRAG-fähige EPS Dateien mit Open Office Draw erzeugen

- 1.) Open Office Draw starten und danach wieder schließen
- 2.) Den Task-Manager öffnen (Strg-Shift-ESC) und sämtliche Open Office Prozesse beenden:



- 3.) Die Datei

C:\Users\BENUTZER\AppData\Roaming\OpenOffice.org\3\user\registrymodifications.xcu
mit einem Editor öffnen.

Unter Windows 7 einfach im Explorer folgende Adresse eingeben:
%APPDATA%\OpenOffice.org\3\user\registrymodifications.xcu

Im XML-Code nun eine Stelle suchen die mit **<item** beginnt:

z.B. gleich am Dateianfang:

```
<?xml version="1.0" encoding="UTF-8"?><oor:items  
xmlns:oor="http://openoffice.org/2001/registry"  
xmlns:xs="http://www.w3.org/2001/XMLSchema"  
xmlns:xsi="http://www.w3.org/2001/XMLSchema-instance"><item oor:path=" ...
```

Genau an dieser Stelle fügt ihr nun folgenden Text ein und speichert:

```
<item oor:path="/org.openoffice.Office.Common/Filter/Graphic/Export/EPS"><prop  
oor:name="TextMode" oor:op="fuse"><value>2</value></prop></item>
```

- 4.) Nun einfach ein Open Office Draw Dokument mit *Datei* → *Exportieren...* → *Dateityp: *.eps* exportieren, nächstes Fenster bestätigen und PSFRAG anwerfen.

FERTIG!